

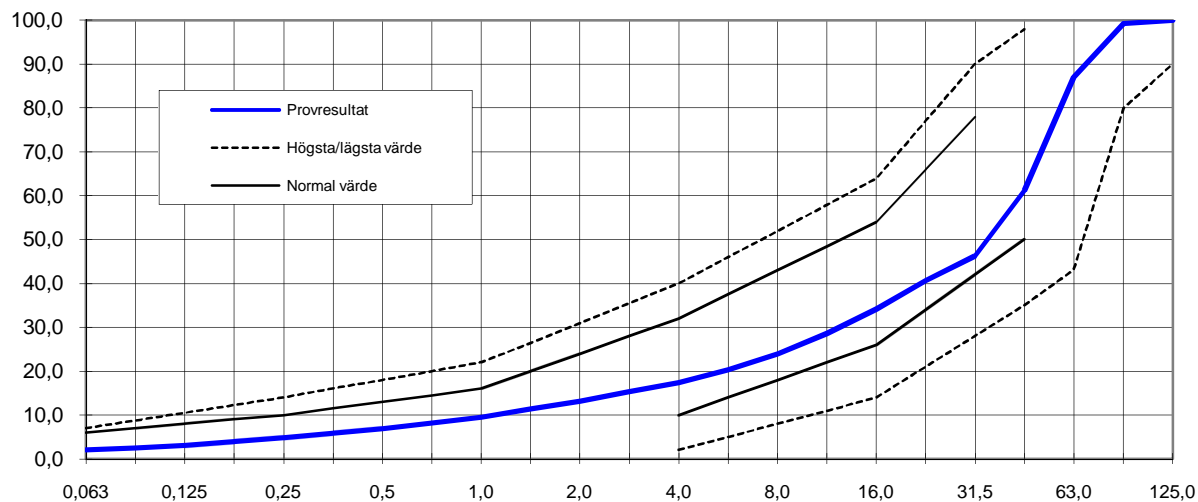
## ANALYS AV FÖRSTÄRKNINGSGRUS

Entreprenör: \_\_\_\_\_ Prov.t datum: **20100902** Lab Provnr: **2004990**  
Leverantör: \_\_\_\_\_ Märkning: \_\_\_\_\_  
Produkt: **Förstärkning 0/90 mm** Provtagn.plats: **Flivik**  
Objekt: \_\_\_\_\_ Provtagare: **AJ**

### Analysresultat:

SS-EN 933-1 Kornstorleksfördelning siktnin

Gränskurvor förstärkningslager till belagda vägar enligt VVTBT publ 2009:117



### Noteringar

Produktionskontroll  
Torrsiktat, stenmj ej iblandat  
Stråle i skopa, bl. m spade

### Passerande mängd vikt-% vid sikt mm

0,063 mm	0,125 mm	0,25 mm	0,5 mm	1,0 mm	2,0 mm	4,0 mm	5,6 mm	8,0 mm	11,2 mm	16,0 mm	22,4 mm	31,5 mm	45,0 mm	63,0 mm	90,0 mm	125 mm
2,1	3,1	4,8	6,8	9,6	13,1	17,4	20,3	24,0	28,7	34,2	40,5	46,2	61,2	87,0	99,2	100,0

AB Nybrogrus 2010-09-02

Underskrift: \_\_\_\_\_